



STEM education 
ΟΡΓΑΝΙΣΜΟΣ ΕΚΠΑΙΔΕΥΤΙΚΗΣ ΡΟΜΠΟΤΙΚΗΣ,
ΕΠΙΣΤΗΜΗΣ, ΤΕΧΝΟΛΟΓΙΑΣ & ΜΑΘΗΜΑΤΙΚΩΝ

Μεγάλος Κόσμος για Μικρούς Ανθρώπους

Εργαστήριο
Δεξιοτήτων



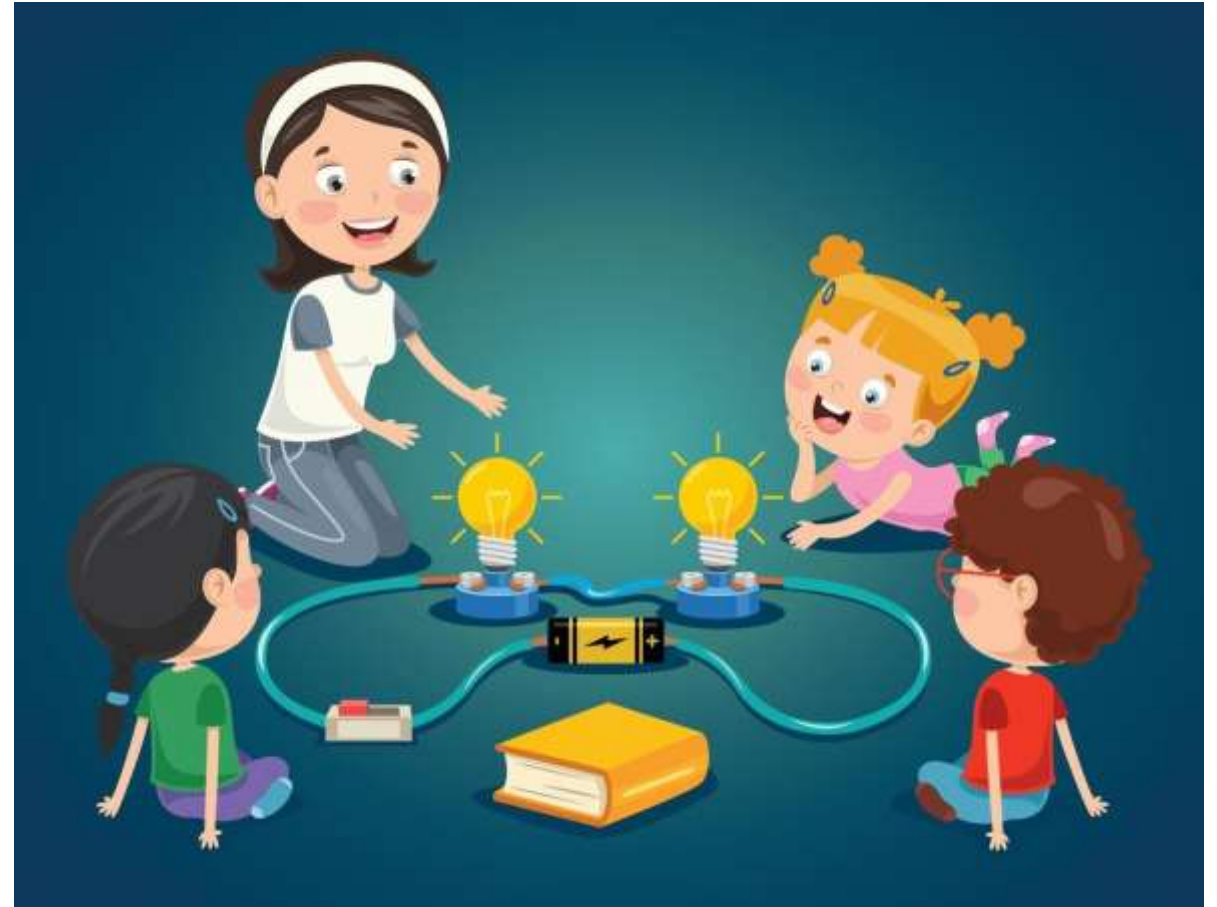
Σκεφτείτε μία καθημερινή σας μέρα.
Πόσα από όσα κάνετε χρειάζονται
ηλεκτρικό ρεύμα;



Αντιλαμβάνεστε ότι όλη η ζωή μας είναι βασισμένη στον ηλεκτρισμό!



Ας δούμε πώς μπορούμε να δημιουργήσουμε ένα κύκλωμα και από ποια στοιχεία αποτελείται!

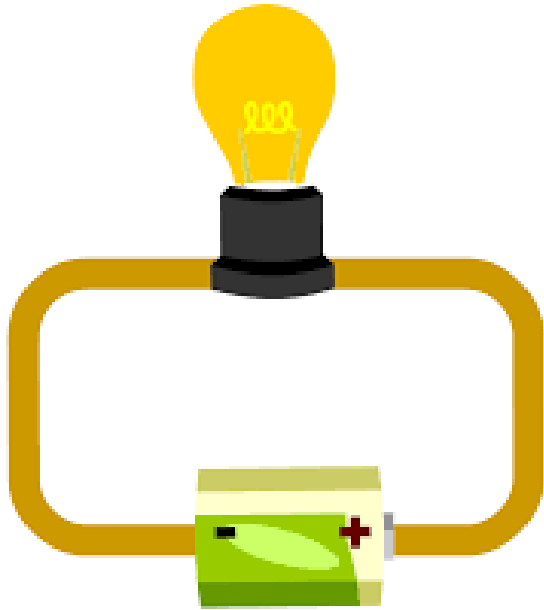




Για τη δραστηριότητα
χρησιμοποιείται το βασικό
πακέτο ηλεκτρισμού, που
μπορείτε να δείτε εδώ:

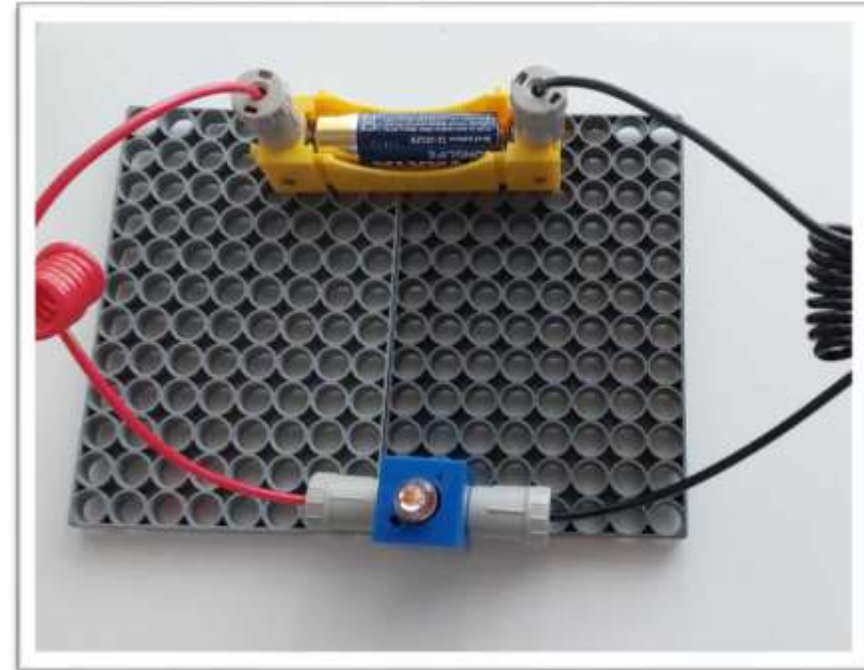


Χρησιμοποιήστε δύο καλώδια, μπαταρία και ένα λαμπάκι, και προσπαθήστε να το κάνετε να ανάψει.

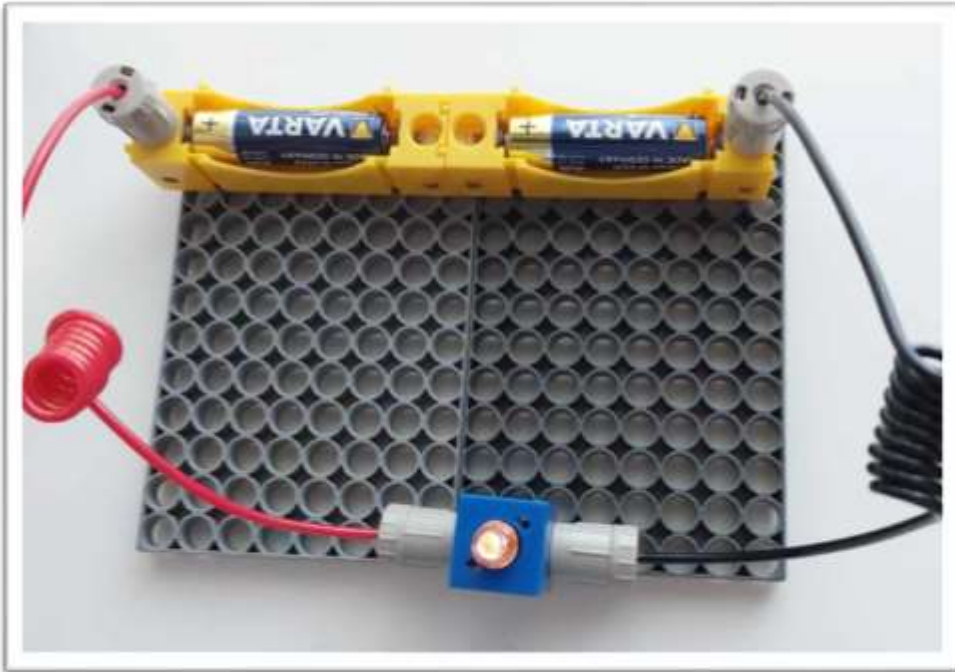


Χρησιμοποιήστε το απλό λαμπάκι πυράκτωσης

Η πολικότητα δεν έχει σημασία



Χρησιμοποιήστε δύο καλώδια, δύο μπαταρίες και ένα λαμπάκι, και επαναλάβετε την προηγούμενη διαδικασία.

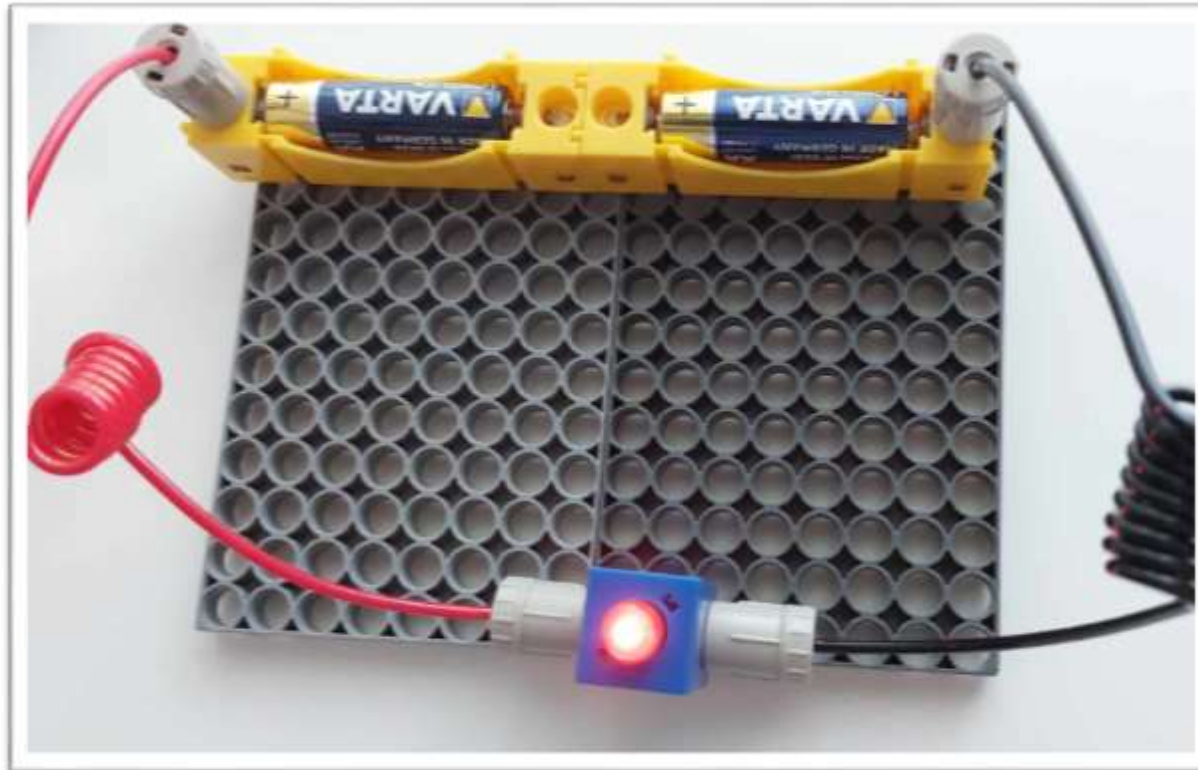


Τι διαφορά παρατηρείτε σε σχέση με πριν;



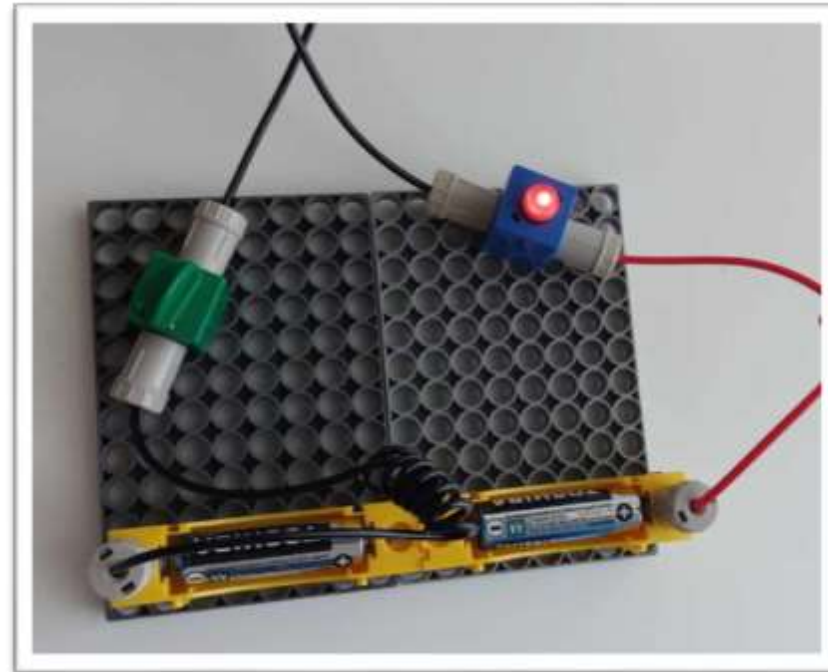
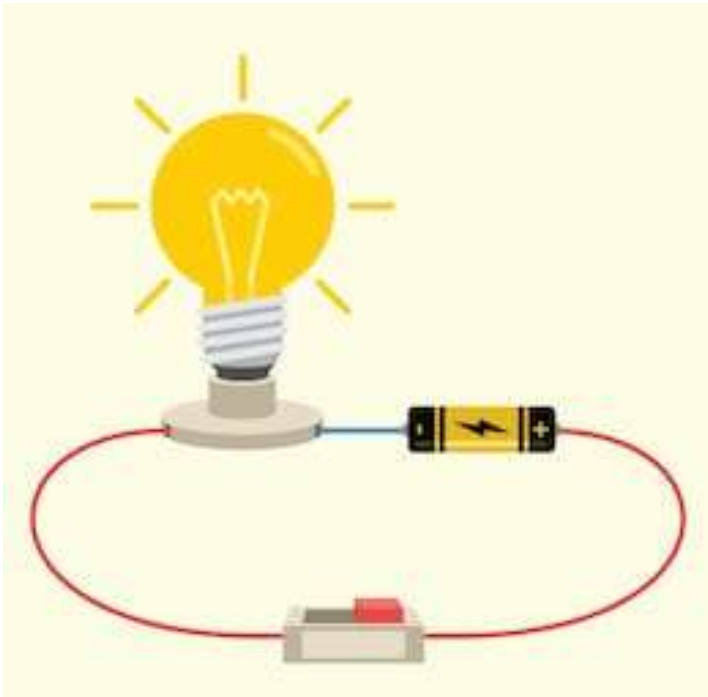
Προσέξτε πώς τοποθετήσαμε τις δύο μπαταρίες

Ξεβιδώστε το απλό λαμπάκι και τοποθετήστε το λαμπάκι LED



Ποιες είναι οι διαφορές του LED από το απλό λαμπάκι;

Προσπαθήστε να προσθέσετε διακόπτη!



Τι παρατηρείτε;



Στο τέλος του μαθήματος δεν ξεχνάμε να τακτοποιήσουμε την τάξη μας!